

## 調査集計結果

### I 都道府県の属性

#### 1 都道府県の管轄区域内の状況（平均）

(1) 人口	都道府県（管轄区域内）人口		2,381,730	
(2) 老年人口	老年人口率		23.1%	
(3) 保健所・支所・センター数			9.2ヶ所	
(4) 都道府県(本庁および保健所)行政栄養士数 ※日々雇用の栄養士は含まない	部 門	A 保健衛生 関係	正規職員	13.5人
			常勤配置*1の臨時・非常勤職員	0.5人
		B 児童福祉 関係	正規職員	0.1人
			常勤配置*1の臨時・非常勤職員	0.1人
		C 介護保険 関係	正規職員	0.2人
			常勤配置*1の臨時・非常勤職員	0人
D その他	正規職員	0.8人		
	常勤配置*1の臨時・非常勤職員	0人		
合 計			14.5人	
(5) 市町村数			37.4ヶ所	
(6) 都道府県内行政栄養士配置市町村	A 配置市町村数（常勤配置*1のみ）	27.8ヶ所		
	B 配置率	76.2%		
(7) 都道府県内の市町村行政栄養士数 （常勤配置*1のみ） ※ 保育所、幼稚園、高齢者、学校等の施設に従事する市町村栄養士は含まない。	部 門	A 保健衛生	41.6人	
		B 児童福祉	7.6人	
		C 高齢福祉	0.7人	
		D 介護保険	0.3人	
		E 国民健康保険	0.3人	
		F 教育委員会	6.5人	
		G その他	0.5人	
		合 計	59.3人	
(8) 都道府県内の特定給食施設	A 特定給食施設数	702ヶ所		
	B 利用者数（概数）	240,170人		
(9) 都道府県内の条例等による届出給食施設	A 条例等による届出給食施設数	736ヶ所		
	B 利用者数（概数）	67,579人		

#### 2 都道府県行政栄養士の採用区分（※複数回答）

職 種	採 用 区 分			計
	上 級	中 級	そ の 他	
(1) 管理栄養士	20 (42.6%)	4 (8.5%)	11 (23.4%)	35
(2) 栄 養 士	3 (6.4%)	17 (36.2%)	6 (12.8%)	26

※管理栄養士、栄養士どちらも採用している都道府県数：14都道府県

### 3 全国都道府県本庁及び保健所（支所・センター等を含む）の栄養指導員の任命数と任命範囲

本庁及び保健所（支所・センター等を含む）に配置されている栄養指導員の所属組織	医 師	正規職員である管理栄養士	常勤配置*1の臨時・非常勤管理栄養士	その他の管理栄養士	計
(1) 保健衛生関係 (健康づくり・生活習慣病・老健関係等)	180人	683人	14人	0人	877人
(2) 食品関係	0人	35人	0人	0人	35人
(3) 母子保健関係	0人	0人	0人	0人	0人
(4) 介護保険関係	0人	6人	0人	0人	6人
(5) 障害福祉関係	0人	0人	0人	0人	0人
(6) 食育関係	0人	20人	0人	0人	20人
(7) 企画・総合政策関係	1人	5人	0人	0人	6人
(8) 児童福祉関係	0人	0人	0人	0人	0人
(9) 教育関係	0人	0人	0人	0人	0人
(10) 監査関係	0人	1人	0人	0人	1人
合 計	181人	750人	14人	0人	945人
	19.2%	79.4%	1.5%	0%	100%

### 4 都道府県本庁に勤務する行政栄養士の職位と経験年数別配置人数

※ 直接栄養関係業務を担当していない行政栄養士（課長級以上等）は含まれていない

部 門		20年 以上	10年～ 20年未満	5年～ 10年未満	3年～ 5年以上	1年～ 3年未満	1年 未満
A 保健衛生関係	課長級以上	3人	0人	0人	0人	0人	0人
	課長補佐級	12人	0人	0人	0人	0人	0人
	係長級	35人	19人	1人	0人	0人	0人
	係員	5人	34人	12人	4人	4人	4人
B 児童福祉関係	課長級以上	0人	0人	0人	0人	0人	0人
	課長補佐級	0人	0人	0人	0人	0人	0人
	係長級	1人	2人	0人	0人	0人	0人
	係員	1人	1人	0人	0人	0人	0人
C 介護保険関係	課長級以上	0人	0人	0人	0人	0人	0人
	課長補佐級	0人	0人	0人	0人	0人	0人
	係長級	2人	1人	0人	0人	0人	0人
	係員	0人	0人	0人	0人	0人	0人
D そ の 他	課長級以上	0人	0人	0人	0人	0人	0人
	課長補佐級	1人	0人	0人	0人	0人	0人
	係長級	4人	3人	0人	0人	0人	0人
	係員	0人	1人	1人	1人	1人	0人
合計	153人 100%	64人 41.8%	61人 39.9%	14人 9.3%	5人 3.3%	5人 3.3%	4人 2.6%

5 都道府県本庁に勤務する行政栄養士の配置部門と雇用形態別人数

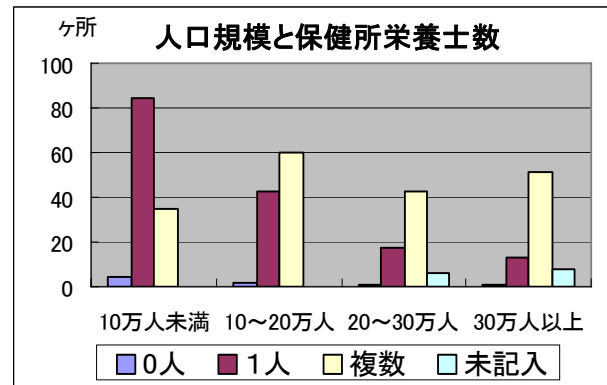
配置部門	雇用形態	職種別人員数		平均
A 保健衛生関係	正規職員	管理栄養士	98	2.1人
		栄養士	3	0.1人
	常勤配置*1の臨時・非常勤職員	管理栄養士	2	0.0人
		栄養士	1	0.0人
B 児童福祉	正規職員	管理栄養士	6	0.1人
		栄養士	0	0人
	常勤配置*1の臨時・非常勤職員	管理栄養士	3	0.1人
		栄養士	1	0.0人
C 介護保険関係	正規職員	管理栄養士	1	0.0人
		栄養士	2	0.0人
	常勤配置*1の臨時・非常勤職員	管理栄養士	0	0人
		栄養士	0	0人
D その他	正規職員	管理栄養士	12	0.3人
		栄養士	1	0.0人
	常勤配置*1の臨時・非常勤職員	管理栄養士	1	0.0人
		栄養士	0	0人
合計			131	2.8人

6 都道府県保健所の管轄区域内の状況（保健所設置市及び特別区を除く）（平均）

1) 人口	A 所管区域内人口（所管区域内：以下「管内」）	198,271人	
	B 都道府県人口	3,177,449人	
	C A/B	8.9%	
(2) 老年人口	管内老年人口率	24.3%	
(3) 支所・センター数		1ヶ所	
(4) 管内の市町村数		4.5ヶ所	
(5) 管内行政栄養士配置市町村	A 配置市町村数（常勤配置*1のみ）	3.3ヶ所	
	B 配置率	80.6%	
(6) 管内の市町村行政栄養士数 （常勤配置*1のみ）  ※ 保育所、幼稚園、高齢者、学校等の施設に従事する市町村栄養士は含まない。	部 門	A 保健衛生	5.3人
		B 児童福祉	1.1人
		C 高齢福祉	0.1人
		D 介護保険	0.1人
		E 国民健康保険	0.1人
		F 教育委員会	0.7人
		G その他	0.1人
		合計	7.4人
(7) 管内の特定給食施設	A 特定給食施設数	73.9ヶ所	
	B 利用者数（概数）	30,854人	
(8) 管内の条例等による届出給食施設	A 条例等による届出給食施設数	73.3ヶ所	
	B 利用者数（概数）	9,580人	
1 保健所あたりの保健所栄養士数		1.7人	

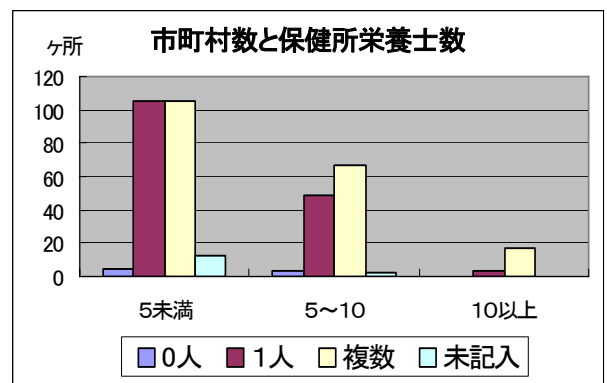
### 人口規模と保健所栄養士数

	0人	1人配置	複数配置	未記入	総計
10万人未満	4	84	35	0	123
10~20万人	2	43	60	0	105
20~30万人	1	17	43	6	67
30万人以上	1	13	51	8	73
総計	8	157	189	14	368



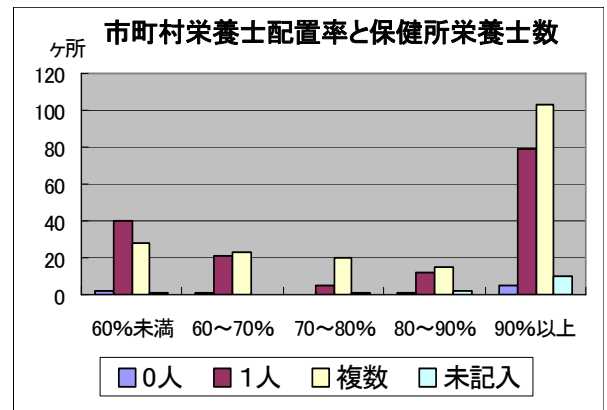
### 市町村数と保健所栄養士数

	0人	1人配置	複数配置	未記入	総計
5未満	5	105	105	12	227
5~10	3	49	67	2	121
10以上		3	17		20
総計	8	157	189	14	368



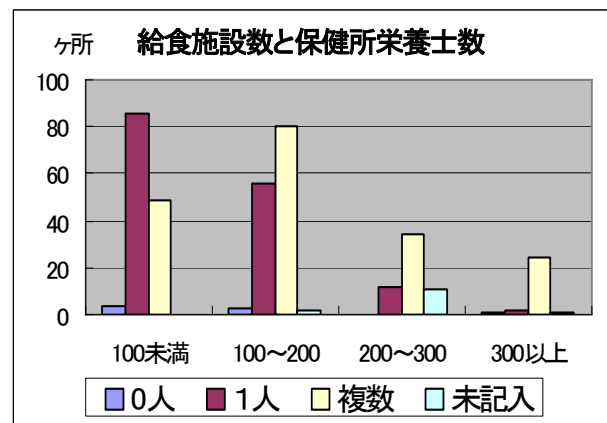
### 市町村栄養士配置率と保健所栄養士数

	0人	1人配置	複数配置	未記入	総計
60%未満	2	40	28	1	71
60~70%	1	21	23		44
70~80%		5	20	1	26
80~90%	1	12	15	2	30
90%以上	5	79	103	10	197
総計	8	157	189	14	368



### 給食施設数と保健所栄養士数

	0人	1人配置	複数配置	未記入	総計
100未満	4	86	49	0	139
100~200	3	56	80	2	141
200~300	0	12	34	11	57
300以上	1	2	24	1	28
未記入	0	1	2	0	3
総計	8	157	189	14	368



7 保健所(支所・センター等を含む)に勤務する行政栄養士の職位と経験年数別の配置人数

部 門		20年 以上	10年～ 20年未満	5年～ 10年未満	3年～ 5年以上	1年～ 3年未満	1年 未満
A 保健衛生関係	課長級以上	16人	0人	0人	0人	0人	0人
	課長補佐級	81人	3人	0人	0人	0人	0人
	係長級	119人	47人	6人	0人	0人	0人
	係員	48人	126人	65人	19人	27人	32人
B 児童福祉関係	課長級以上	0人	0人	0人	0人	0人	0人
	課長補佐級	0人	0人	0人	0人	0人	0人
	係長級	0人	0人	0人	0人	0人	0人
	係員	0人	0人	0人	0人	0人	0人
C 介護保険関係	課長級以上	0人	0人	0人	0人	0人	0人
	課長補佐級	0人	0人	0人	0人	0人	0人
	係長級	1人	1人	0人	0人	0人	0人
	係員	0人	6人	0人	0人	0人	0人
D そ の 他	課長級以上	0人	0人	0人	0人	0人	0人
	課長補佐級	1人	1人	0人	0人	0人	0人
	係長級	6人	1人	0人	0人	0人	0人
	係員	3人	3人	0人	0人	2人	0人
合計	614人	275人	188人	71人	19人	29人	32人
平均	100%	44.8	30.6	11.6	3.1	4.7	5.2

8 保健所(支所・センター等を含む)に勤務する行政栄養士の配置部門と雇用形態別人数

配置部門	雇 用 形 態	職種別人員数		平均
A 保健衛生関係	正規職員	管理栄養士	545人	1.5人
		栄 養 士	14人	0.0人
	常勤配置*1の臨時・非常勤職員	管理栄養士	29人	0.1人
		栄 養 士	7人	0.0人
B 児童福祉	正規職員	管理栄養士	3人	0.0人
		栄 養 士	3人	0.0人
	常勤配置*1の臨時・非常勤職員	管理栄養士	0人	0人
		栄 養 士	1人	0.0人
C 介護保険関係	正規職員	管理栄養士	8人	0.0人
		栄 養 士	0人	0人
	常勤配置*1の臨時・非常勤職員	管理栄養士	0人	0人
		栄 養 士	0人	0人
D そ の 他	正規職員	管理栄養士	17人	0人
		栄 養 士	2人	0.0人
	常勤配置*1の臨時・非常勤職員	管理栄養士	0人	0人
		栄 養 士	0人	0人
合 計	正規職員	管理栄養士	573人	1.6人
		栄 養 士	19人	0.1人
	常勤配置*1の臨時・非常勤職員	管理栄養士	29人	0.1人
		栄 養 士	8人	0.0人