

FORICA

ピーエール シリーズ

PLC
Series

Protein
たんぱく質

PLC

Low
低く

Content
含有

FORICA

ホリカフーズ株式会社



ふっくら美味しいごはん

— 美味しさの決め手は炊き上げ方法 —

圧力釜で瞬時に炊き上げる「高圧高温製法」により、一粒一粒がほぐれやすく、弾力のあるふっくらしたごはんに仕上げました。

- 注意事項**
- トップフィルム内の水滴は品質上問題ありません。
 - 調理後は熱いので、十分取り扱いにご注意ください。
 - ふたフィルムに傷がつきますとカビが生えますのでご注意ください。

おねがい:本品は厳重な品質管理をしておりますが、万一不良品がありましたら、現品を直接弊社宛にお送りください。送料弊社負担でお取り替えさせていただきます。

お召し上がり方

- 電子レンジの場合(500W) 約1分30秒~2分** **湯煎の場合 約12分**
- フィルムを点線まで開けてから電子レンジに入れます。 フィルムを開けずにお湯の中で加熱します。

美味しいおかゆレシピ

- ①鍋に本品重量の約1.4倍の水を入れ、その中に本品をほぐしながら入れます。
- ②中火で煮ながら、箸などで均一に熱が伝わるように混ぜます。
- ③沸騰したら火を止め、蓋をして3分蒸らします。

①ワンポイント

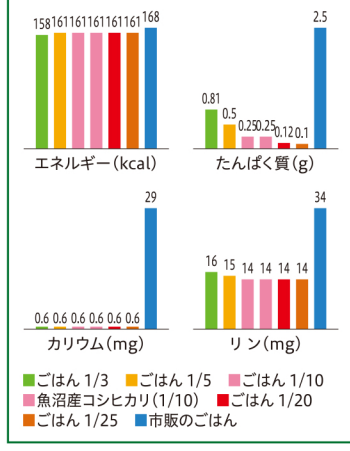
温めた後に箸などでほぐしますと、より美味しくお召し上がりいただけます。

■栄養成分値(1食当たり)

商品名	ピーエルシーごはん1/3	ピーエルシーごはん1/5	ピーエルシーごはん1/10	ピーエルシーごはん1/10魚沼産コシヒカリ	ピーエルシーごはん1/20	ピーエルシーごはん1/20小盛	ピーエルシーごはん1/25	ピーエルシーごはん1/25小盛
内容量	160g	180g	180g	180g	180g	150g	180g	140g
エネルギー	252kcal	290kcal	290kcal	290kcal	290kcal	240kcal	290kcal	225kcal
水分	97.8g	108.3g	108.55g	108.45g	108.68g	90.92g	108.42g	84.46g
たんぱく質	1.3g	0.9g	0.45g	0.45g	0.22g	0.18g	0.18g	0.14g
脂質	0.8g	0.7g	0.9g	0.9g	0.9g	0.8g	0.9g	0.7g
炭水化物	59.9g	69.9g	70.1g	70.2g	70.2g	58.1g	70.3g	54.6g
灰分	0.2g	0.2g	0g	0g	0g	0g	0.2g	0.1g
ナトリウム	3mg	3mg	4mg	3mg	3mg	2mg	3mg	2mg
カリウム	1mg	1mg	1mg	1mg	1mg	1mg	1mg	1mg
カルシウム	—	10.8mg	—	—	—	—	—	—
リン	25mg	27mg	25mg	25mg	25mg	21mg	25mg	19mg
食塩相当量	0g	0g	0g	0g	0g	0g	0g	0g

市販のごはん(100g)との比較

(※日本食品標準成分表2015「水稲めし」精白米より)



「—」表記は未分析となります。

ピーエルシーごはん ラインナップ



ピーエルシーごはん1/10



ピーエルシーごはん1/3



ピーエルシーごはん1/10魚沼産コシヒカリ



ピーエルシーごはん1/20



ピーエルシーごはん1/20小盛

消費者庁許可 特別用途食品

ピーエルシーごはん1/5

1食(180g)当たり **たんぱく質 0.9g**

病者用食品
低たんぱく質食品
腎疾患用食品

この商品はたんぱく質の摂取制限を必要とする腎疾患者に適しています。



ピーエルシーごはん1/25



ピーエルシーごはん1/25小盛

■荷姿/規格

商品名	ピーエルシーごはん1/3	ピーエルシーごはん1/5	ピーエルシーごはん1/10	ピーエルシーごはん1/10魚沼産コシヒカリ
賞味期間	製造日より7ヵ月	製造日より7ヵ月	製造日より7ヵ月	製造日より7ヵ月
JANコード	4977113621001	4977113621100	4977113621209	4977113621254
GTINコード	14977113622159	14977113622258	14977113622357	14977113622654
荷姿	160g×20個	180g×20個	180g×20個	180g×20個
内容量	160g	180g	180g	180g
単品寸法	W120×D155×H27mm	W120×D155×H27mm	W120×D155×H27mm	W120×D155×H27mm
単品重量	180g	200g	200g	200g
ケース寸法	L330×W256×H125mm	L330×W256×H125mm	L330×W256×H125mm	L330×W256×H125mm
ケース重量	3.8kg	4.3kg	4.3kg	4.3kg
原材料名	うるち米(国内産)/pH調整剤	うるち米(国内産)、酸味料	うるち米(国内産)/pH調整剤	うるち米(新潟県魚沼産)/pH調整剤
アレルギー28品目	無	無	無	無

商品名	ピーエルシーごはん1/20	ピーエルシーごはん1/20小盛	ピーエルシーごはん1/25	ピーエルシーごはん1/25小盛
賞味期間	製造日より7ヵ月	製造日より7ヵ月	製造日より7ヵ月	製造日より7ヵ月
JANコード	4977113621308	4977113622701	4977113621407	4977113622800
GTINコード	14977113622456	24977113622705	14977113622555	14977113622807
荷姿	180g×20個	150g×20個	180g×20個	140g×20個
内容量	180g	150g	180g	140g
単品寸法	W120×D155×H27mm	W120×D155×H27mm	W120×D155×H27mm	W120×D155×H27mm
単品重量	200g	170g	200g	160g
ケース寸法	L330×W256×H125mm	L330×W256×H125mm	L330×W256×H125mm	L330×W256×H125mm
ケース重量	4.3kg	3.7kg	4.3kg	3.5kg
原材料名	うるち米(国内産)/pH調整剤	うるち米(国内産)/pH調整剤	うるち米(国内産)/pH調整剤	うるち米(国内産)/pH調整剤
アレルギー28品目	無	無	無	無



FORICA **ホリカフーズ株式会社**

東京営業所 〒110-0016 東京都台東区台東2-9-4 (明治安田生命秋葉原昭和通りビル9階)
TEL 03-5846-5096 FAX 03-5846-5095

関西営業所 〒577-0012 大阪府東大阪市長田東3-2-43 (SKパークビル7階)
TEL 06-6746-1616 FAX 06-6746-1818

新潟営業所 〒949-7411 新潟県魚沼市大石59-1
TEL 025-794-5536 FAX 025-794-4404

ホームページ：<http://www.foricafoods.co.jp>